

Viduslatvijas zemienes dienviddaļas ģeoloģiskā uzbūve un reljefs

Latvijas Universitāte, Ģeogrāfijas un Zemes zinātņu fakultāte

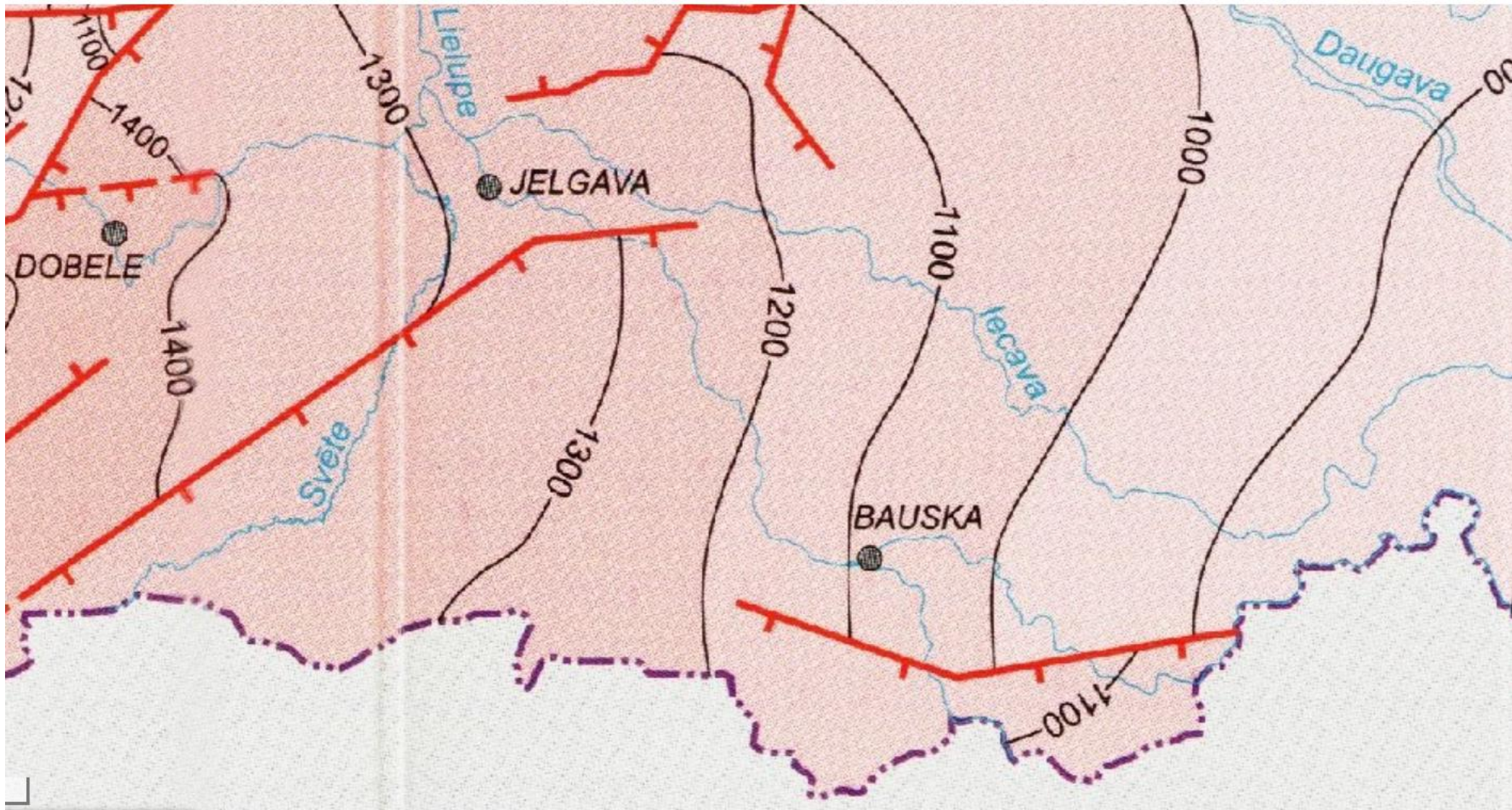
Asoc. Profesors **Ivars Strautnieks**

Latvijas Ģeogrāfijas biedrība

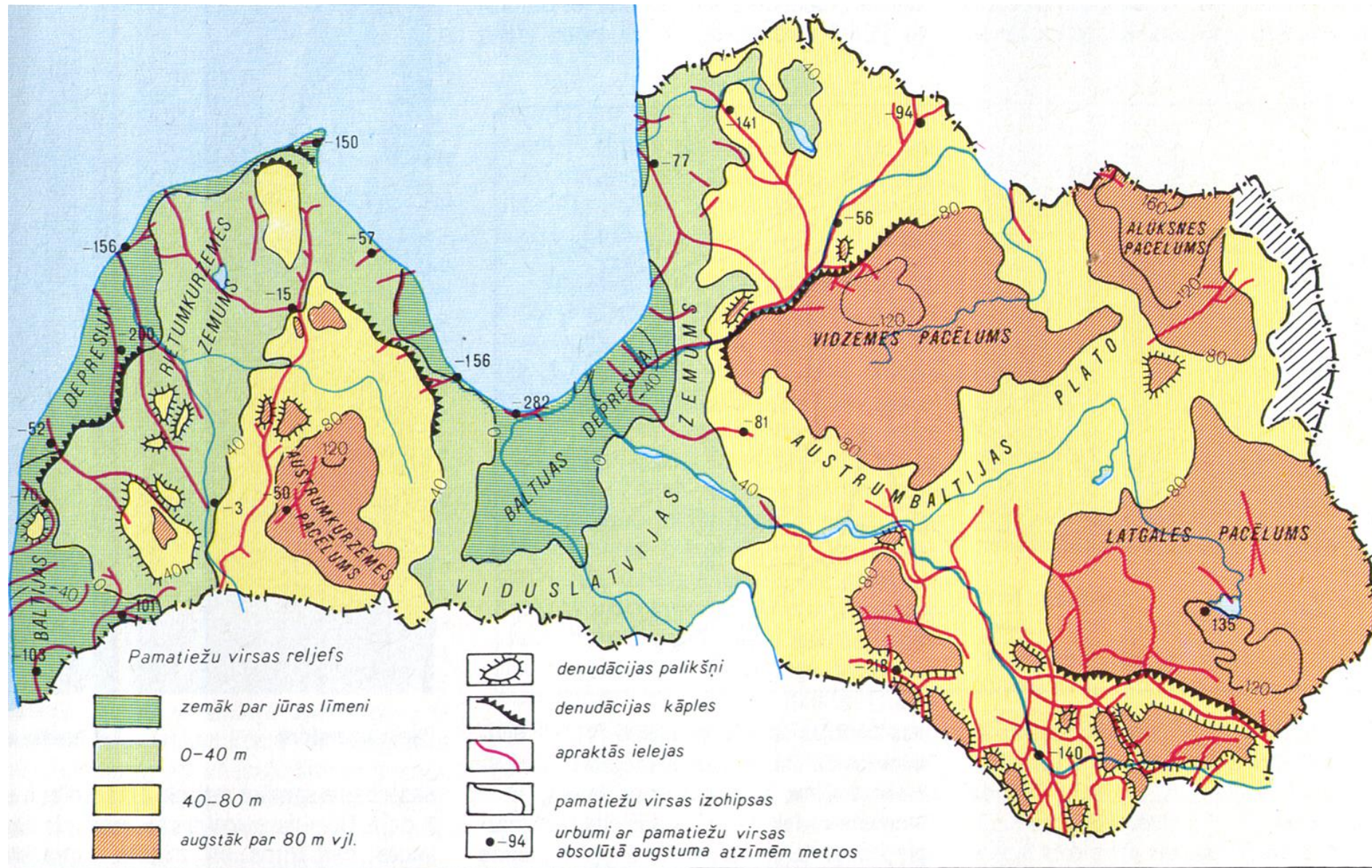
Bauskas Valsts ģimnāzijā, 2023.gada 10.augustā



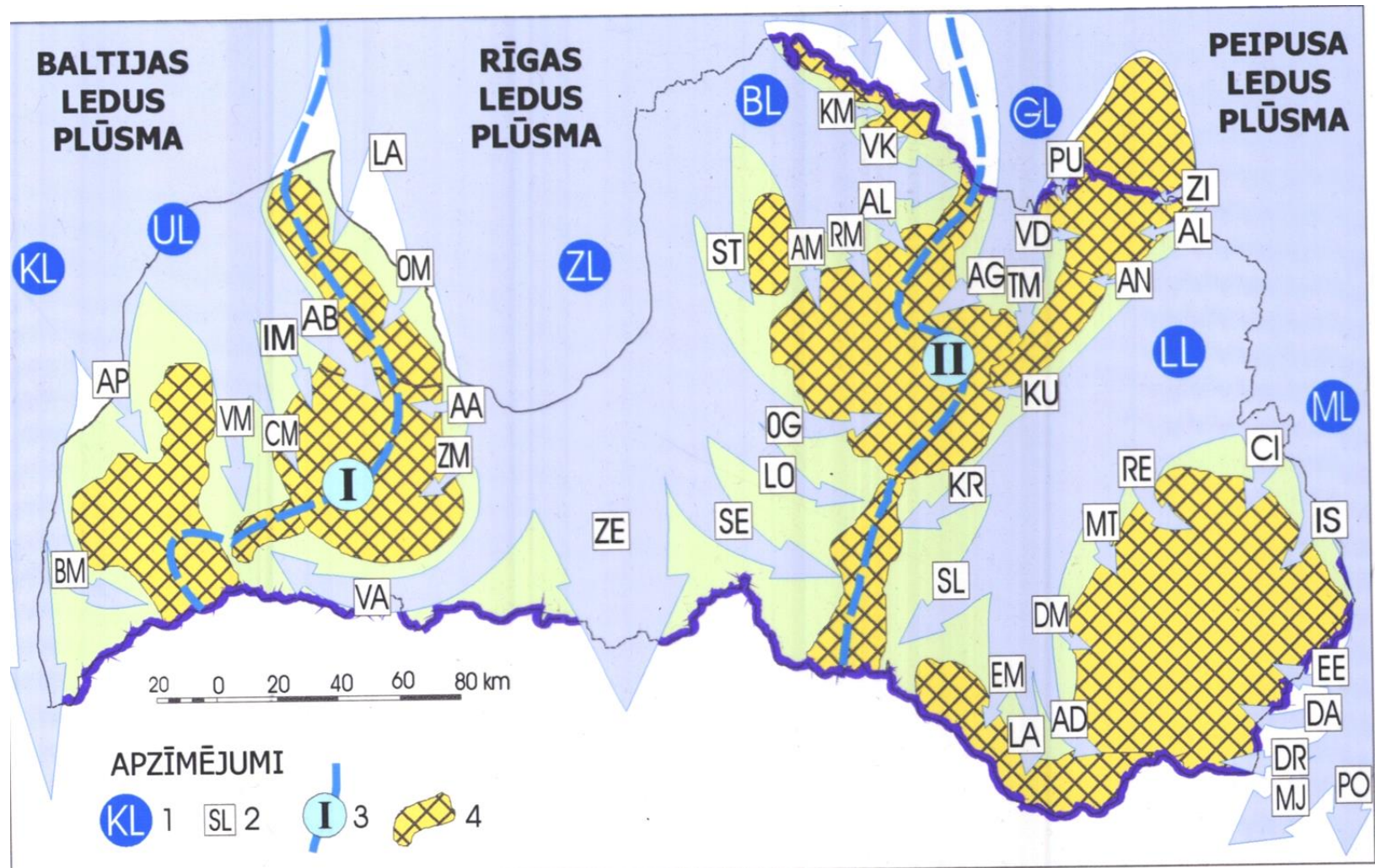
Dabas apvidu shēma



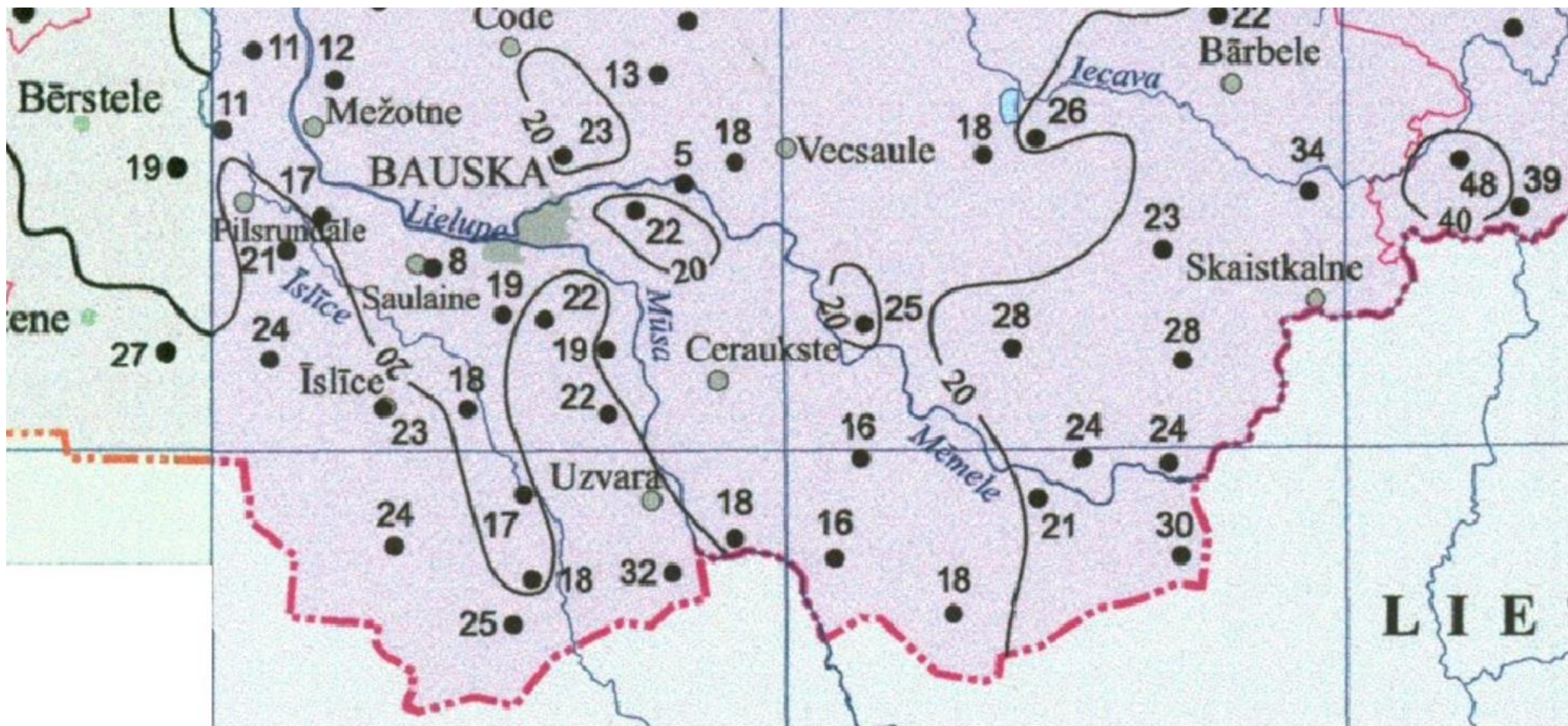
Kristāliskā pamatklintāja virsma



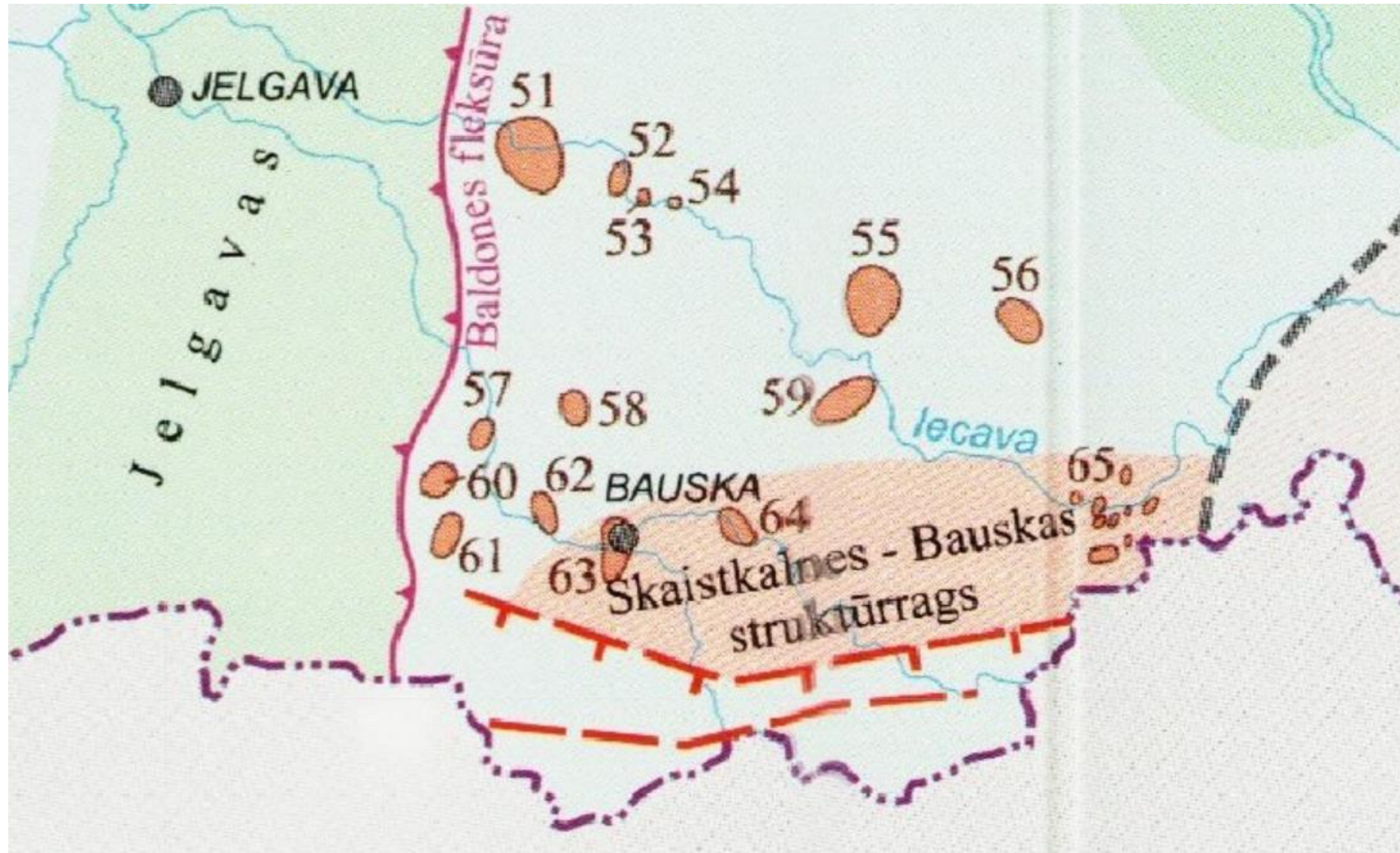
Zemkvartāra virsma



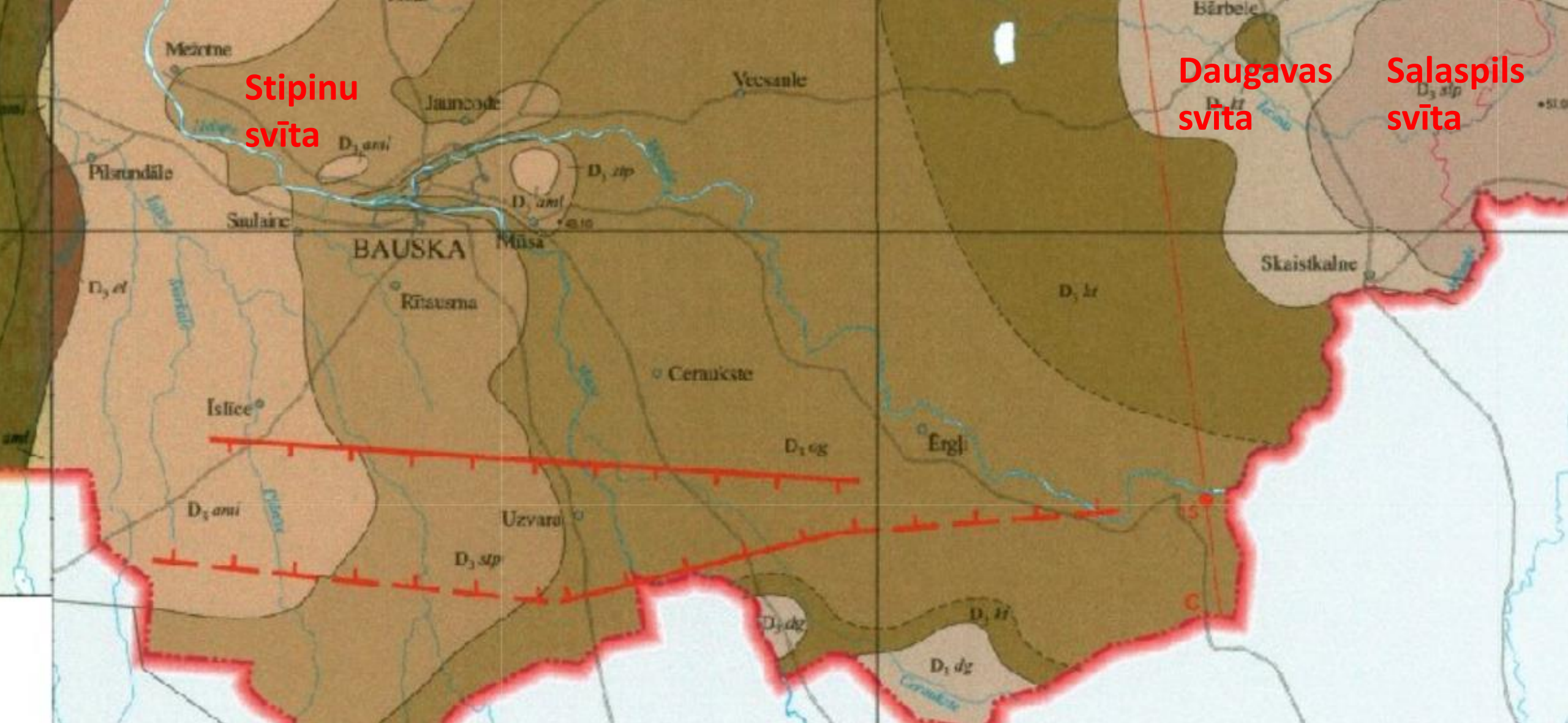
Ledāja lobi un mēles periferiālajā segā pēdējā
apledojuuma laikā Latvijā (Zelčs, Markots, 2001)



Zemkvartāra virsmas karte



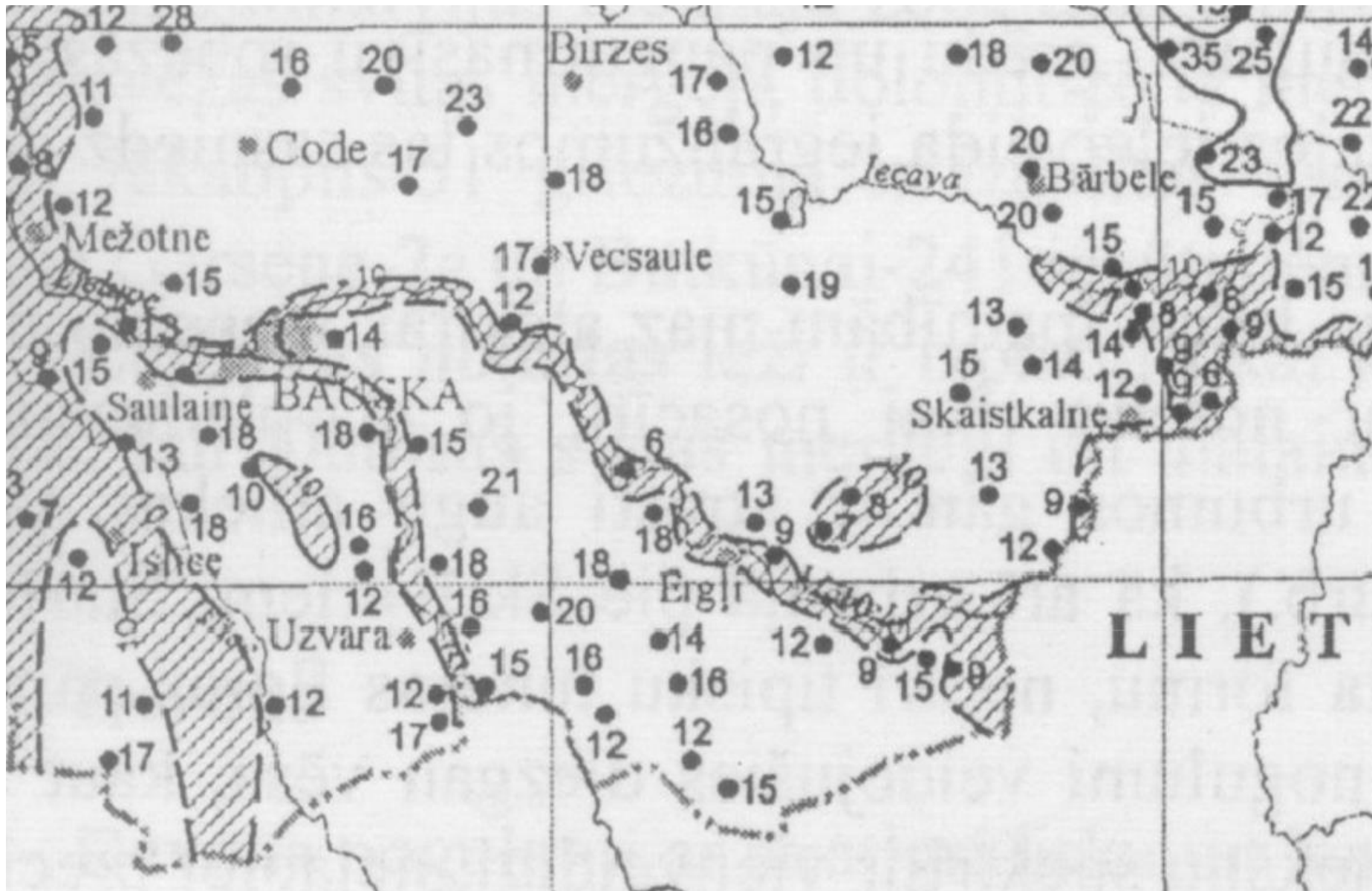
Hercīnijas struktūrkompleksa tektoniskā karte (Ivanova, Nulle, 2001)



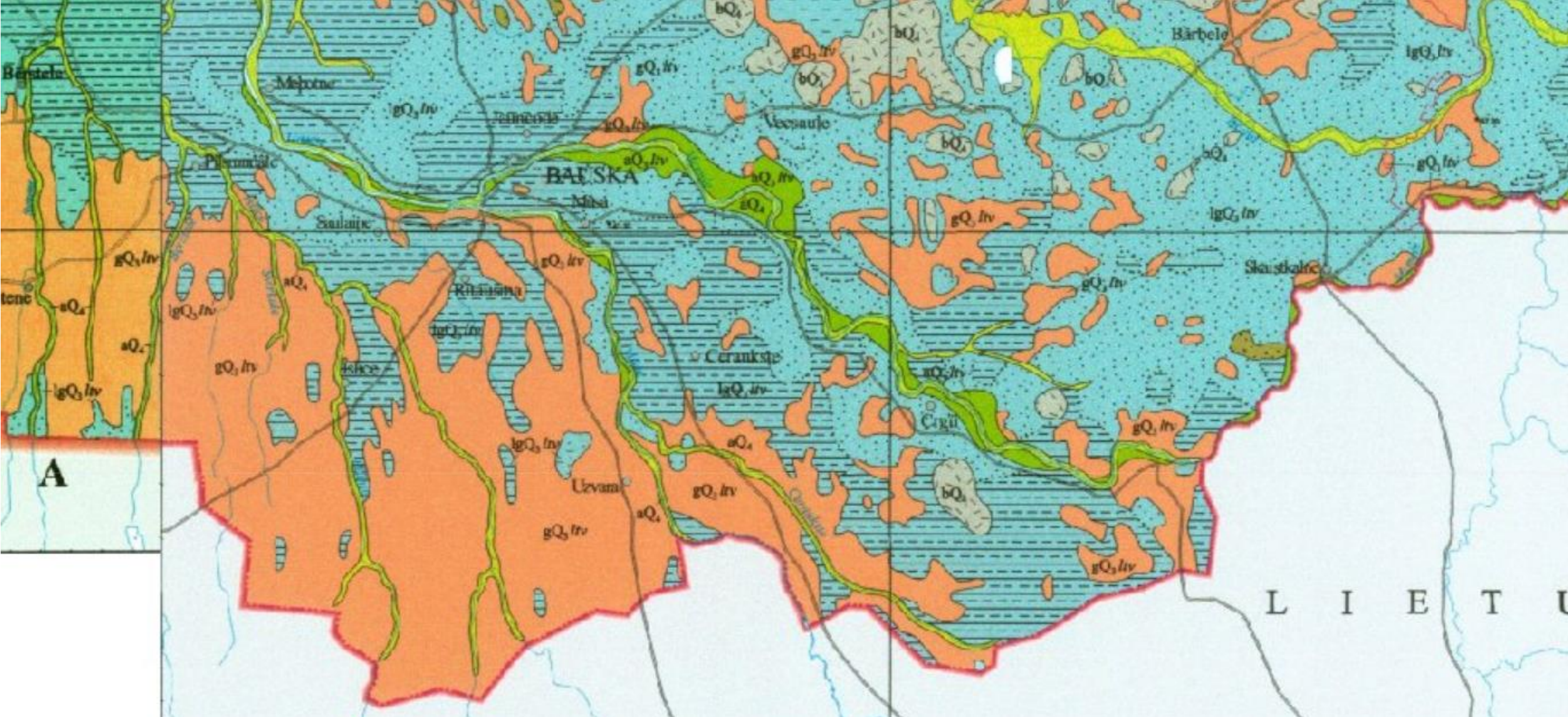
Pirmskvartāra nogulumu karte



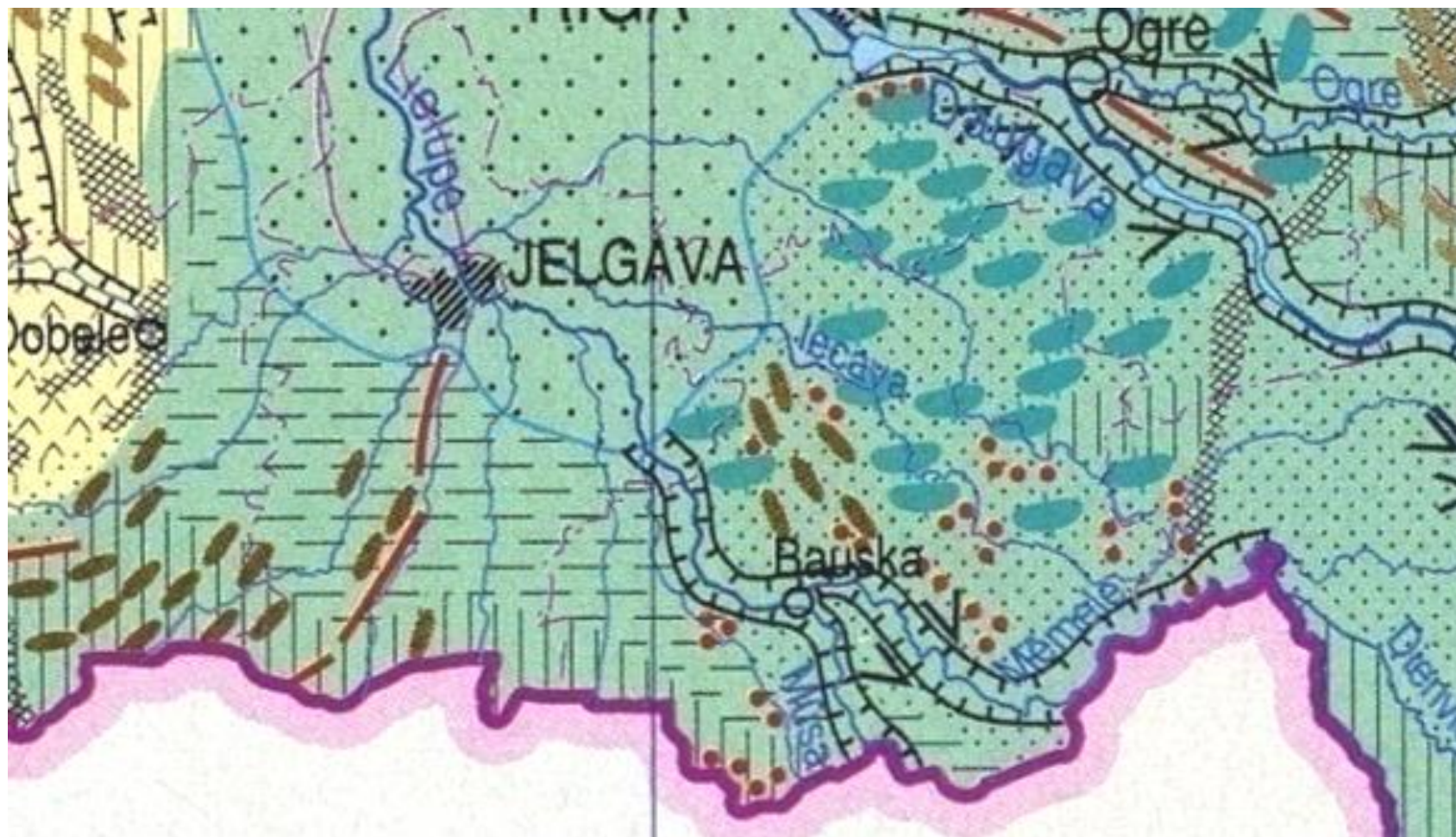
Stipinu svītas dolomīts pie lecavas



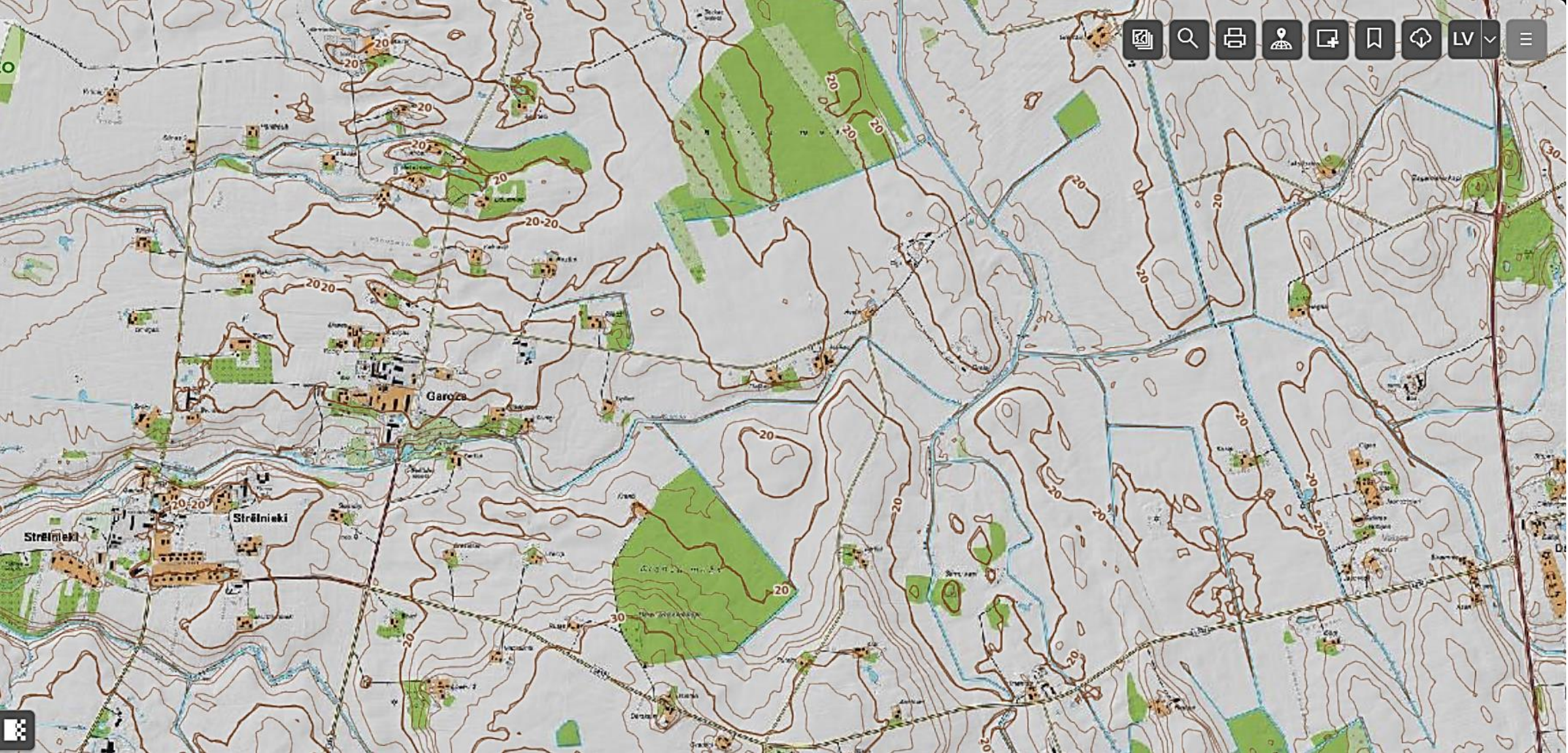
Kvartāra biezuma karte



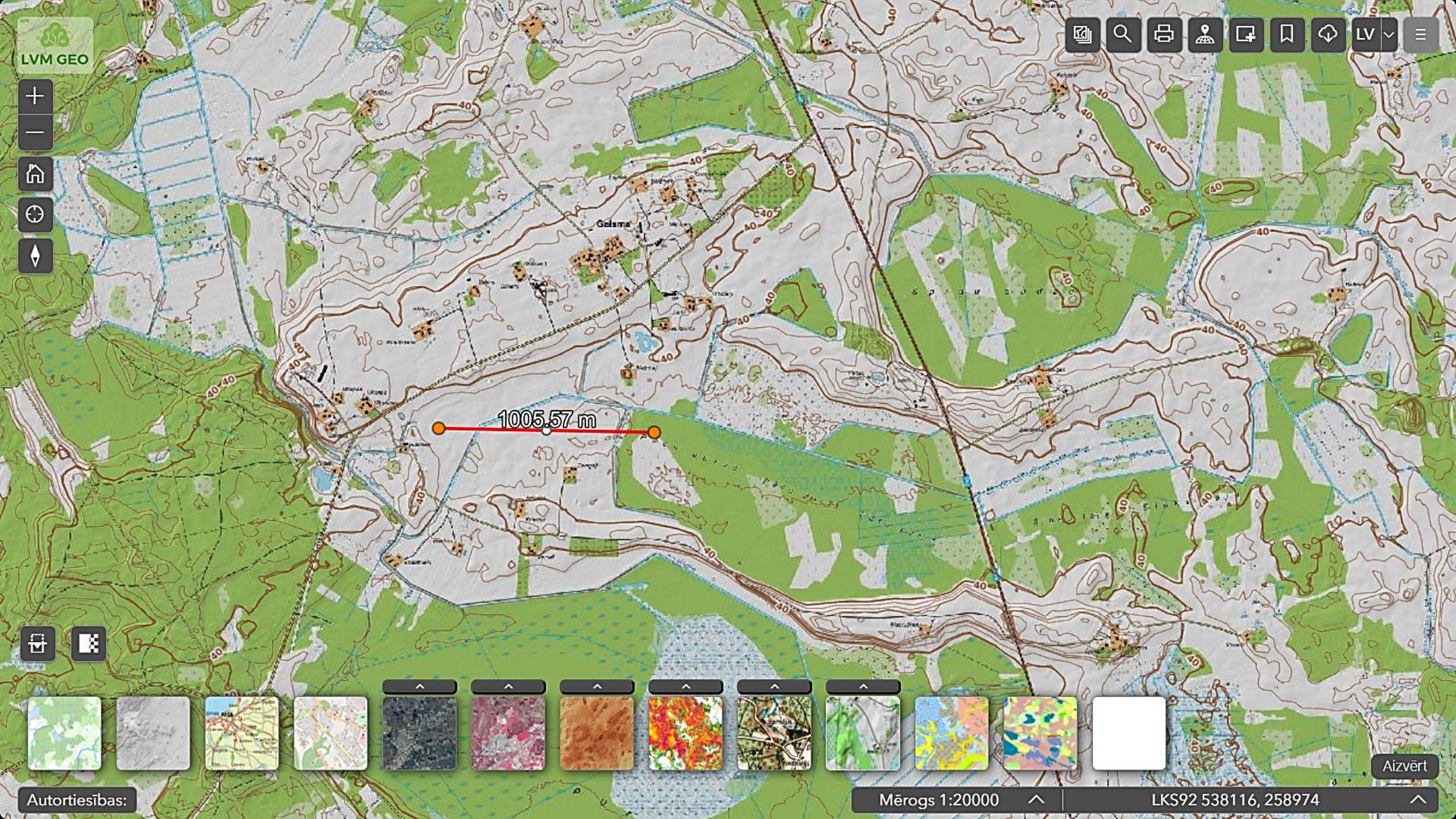
Kvartārnogulumi

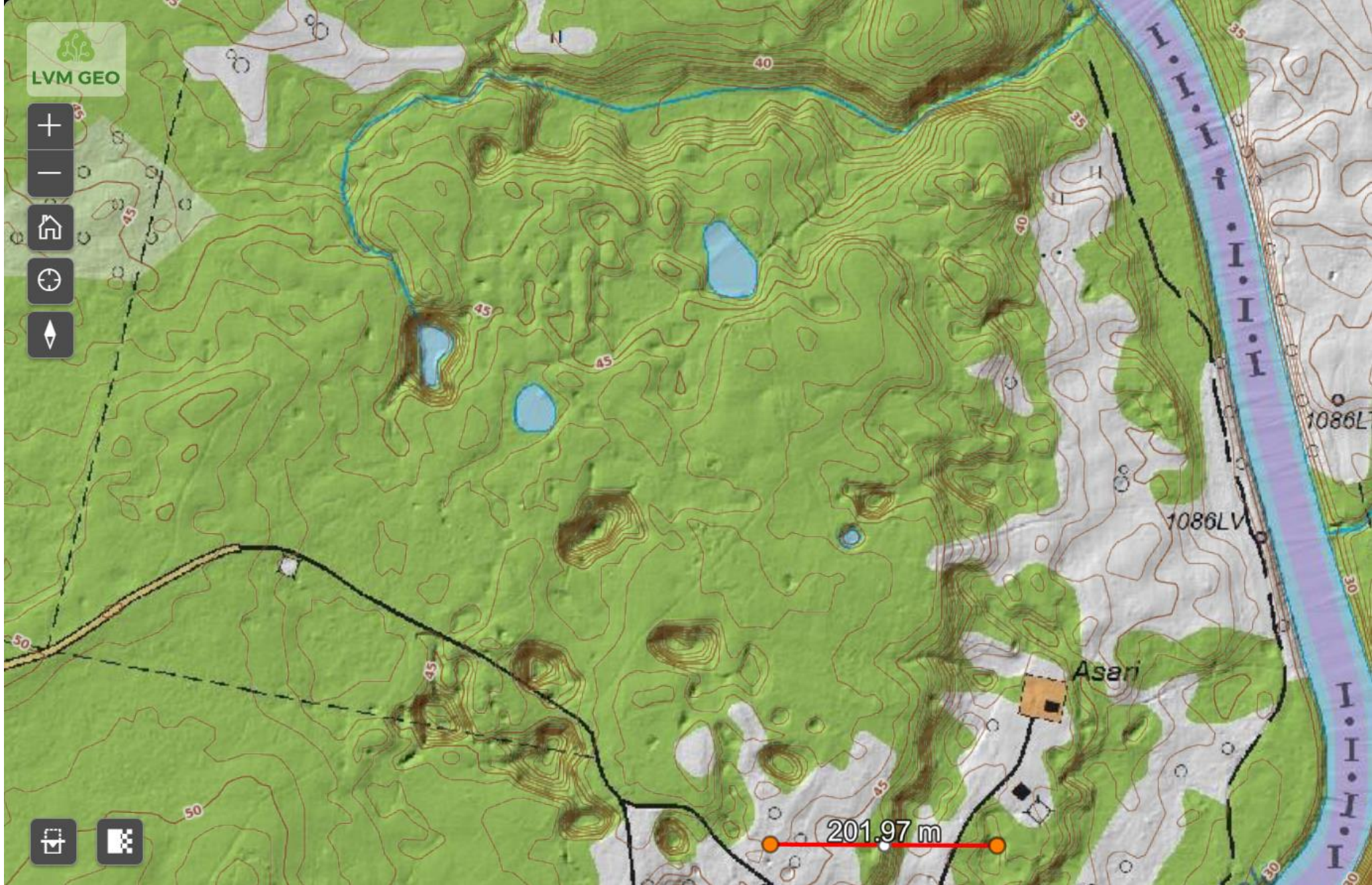


Reljefa atšķirības apvidos

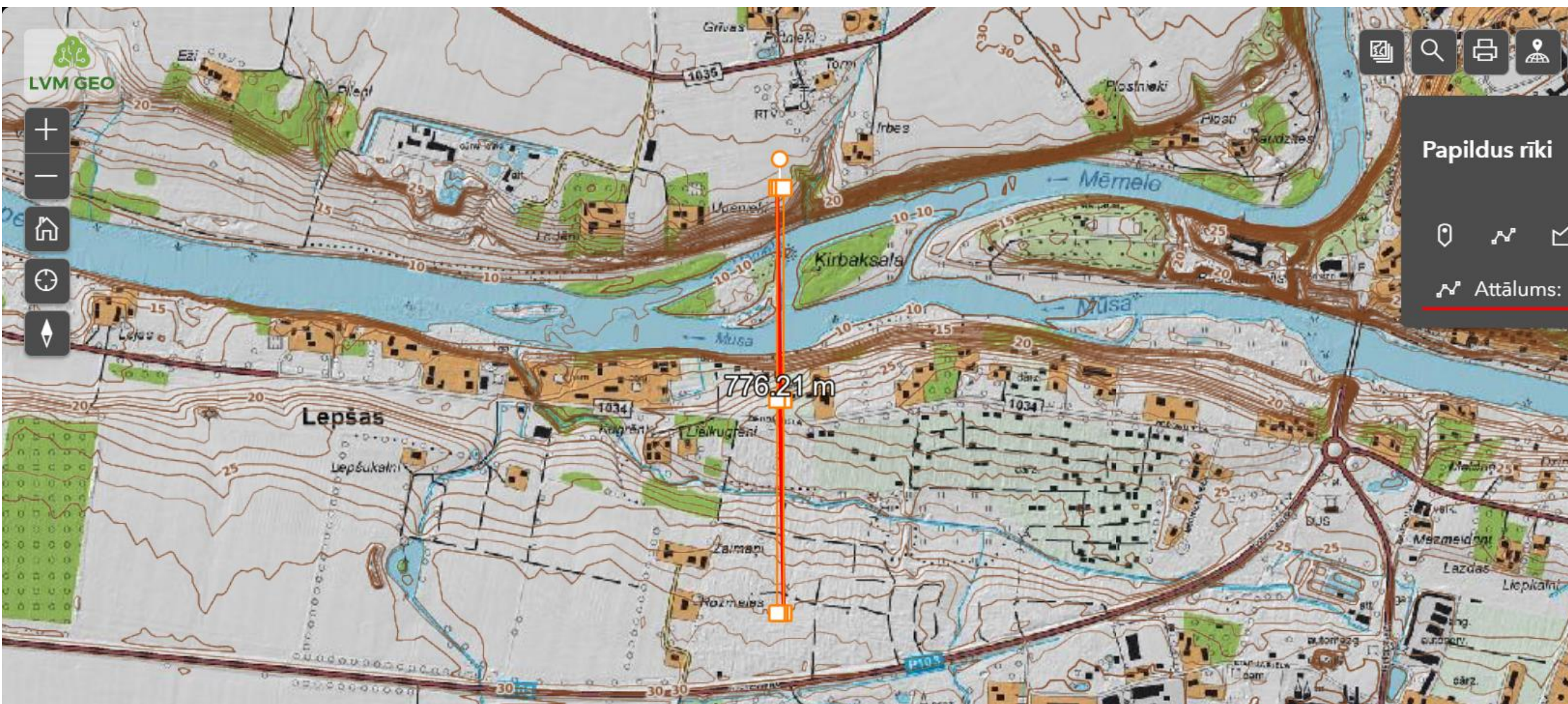


1005.57 m





Virsmas saposmojums karsta kriteņu izplatības areālā A no Skaistkalnes



Pie Mūsas un Mēmeles satekas



Mēmeles ieleja pie Bauskas pils



Mūsas ieleja pie Bauskas pils



Lielupes ieleja pie Mežotnes



Lielupes ieleja pie Mežotnes

P A L D I E S !

